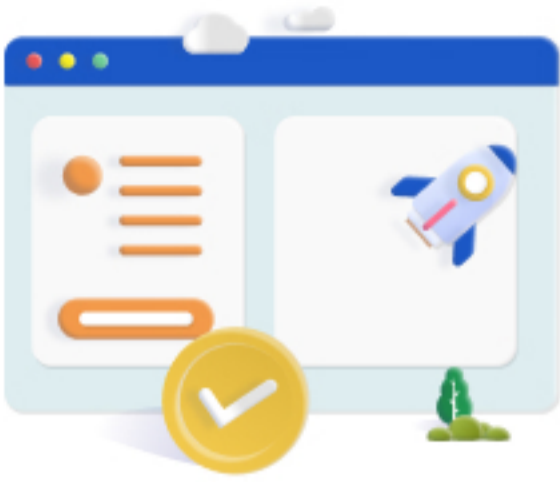




Tata Cara PMB Online



Langkah 1 - Isi Formulir Pendaftaran

Melakukan pendaftaran dengan mengisi formulir pada portal pendaftaran smart.yuppentekone.id

Langkah 2 - Login Portal

Login menggunakan username dan password yang tertera pada halaman konfirmasi akun



Langkah 3 - Pembayaran Pendaftaran

Bayar biaya pendaftaran, lalu pilih saluran pembayaran yang digunakan

Langkah 4 - Cetak File Registrasi

Untuk observasi seleksi, cetak File Registrasi (Bukti Registrasi & Pembayaran) dengan login kembali, lalu lengkapi Formulir Biodata dan upload dokumen prasyarat.



Langkah 5 - Biaya Masuk

Jika Anda lulus, silakan lakukan pembayaran uang pangkal melalui portal pendaftaran



Berhasil Menjadi Siswa

Setelah pembayaran Anda telah sukses. Pihak sekolah akan melakukan proses daftar ulang, dan Adinda resmi menjadi murid kami. Selamat belajar!

